

**CERTIFICAT DE CONSTANCE DES PERFORMANCES**  
**CERTIFICATE OF CONSTANCY OF PERFORMANCE**

**N° 1812-CPR-1811**

Conformément au Règlement 305/2011/EU du Parlement européen et du Conseil du 9 mars 2011 (Règlement Produits de Construction – RPC), il a été établi que le produit de construction :  
*In compliance with Regulation 305/2011/EU of the European Parliament and of the Council of 9 March 2011 (the Construction Products Regulation or CPR), it was established that the construction product:*

Produit  
*Product*

**Dispositif de fermeture de porte avec amortissement**  
*Controlled door closing device*

Référence du produit  
*Reference of the product*

**Rutland ITS.11204.2.5 Concealed Door Closer**

mis sur le marché par ou pour  
*placed on the market by or for*

**Rutland UK**  
**Whittington Way,**  
**Chesterfield, S41 9AG**  
**Royaume Uni / United Kingdom**

et produit dans l'usine de fabrication de  
*and produced in the manufacturing plant located in*

**E/010**

est soumis par le fabricant à un contrôle de production en usine, et que EFFECTIS France, organisme de certification notifié, a réalisé les essais/calculs de type initiaux relatifs aux caractéristiques concernées du produit, l'inspection initiale de l'usine et du contrôle de la production en usine, et réalise la surveillance continue, l'évaluation et l'acceptation du contrôle de la production en usine.

*is submitted by the manufacturer to a factory production control, and that the notified certification body EFFECTIS France, has performed the initial type-testing for the relevant characteristics of the product, the initial inspection of the factory and of the factory production control and performs the continuous surveillance, assessment and approval of factory production control.*

Ce certificat atteste que toutes les dispositions concernant l'évaluation et la vérification de la constance des performances et les performances décrites dans l'annexe ZA de la norme de référence **EN 1154 : 1996 +A1 : 2002** pour le système 1 sont appliquées, et que le ou les produits satisfont toutes les exigences prescrites.

*This certificate attests that all provisions concerning the assessment and verification of constancy of performance and the performance, described in Annex ZA of the standard **EN 1154 : 1996 +A1 : 2002** under system 1 are applied, and that the product(s) fulfill(s) all the prescribed requirements set out above.*

Ce certificat, délivré pour la première fois le **8 décembre 2020**, demeure valide tant que les exigences relatives aux méthodes d'essai et au contrôle de production en usine incluses dans la norme harmonisée et utilisées pour évaluer les caractéristiques déclarées restent inchangées, et que le produit et les conditions de fabrication dans l'usine ne sont pas modifiés de manière significative.

*This certificate, first issued on **December 8<sup>th</sup>, 2020** remains valid as long as the test methods and/or factory production control requirements included in the harmonised standard, used to assess the performance of the declared characteristics, do not change, and the product and the manufacturing conditions in the plant are not modified significantly.*

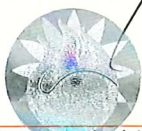
Ce certificat permet au fabricant, ses mandataires ou ses distributeurs, établis dans l'Espace Economique Européen, d'apposer le marquage CE.

*This certificate allows the manufacturer, its mandatories or its distributors, stated in the European Economic Area, to affix the CE marking.*

Certificat établi à Saint-Aubin le / Certificate established at Saint-Aubin on : **01/02/2023.**

Par délégation du Directeur technique Certification / By delegation of the technical Certification director.

  
Yannick LE TALLEC  
Directrice Certification / Certification director



Organisme notifié  
Notified body  
**n° 1812**

**ANNEXE AU CERTIFICAT DE CONSTANCE DES PERFORMANCES N° 1812-CPR-1811**  
**A LA NORME EN 1154 : 1996 +A1 : 2002**  
 ANNEX TO THE CERTIFICATE OF CONSTANCY OF PERFORMANCE  
 TO THE STANDARD EN 1154 : 1996 +A1 : 2002

Produit <i>Product</i>	<b>Dispositif de fermeture de porte avec amortissement</b> <i>Controlled door closing device</i>
Référence du produit <i>Reference of the product</i>	<b>Rutland ITS.11204.2.5 Concealed Door Closer</b>
Certificat délivré à <i>Certificate delivered to</i>	<b>Rutland UK</b> <b>Whittington Way,</b> <b>Chesterfield, S41 9AG</b> <b>Royaume Uni / United kingdom</b>

**Description du champ couvert par le certificat / Description of the field covered by the certificate:**

Ferme porte avec amortissement - dispositif de fermeture à action unique à force fixe  
*Overhead door closer - Fixed strength single action device*

Installation du produit / <i>Product installation</i>	Classification EN 1154 / <i>Classification EN 1154</i>					
Position dissimulée au-dessus de la porte <i>Overhead concealed door</i>	3	8	2 à/to 4	1	1	3

Certificat établi à Saint-Aubin le / *Certificate established at Saint-Aubin on* : **01/02/2023**.

Par délégation du Directeur technique Certification / *By delegation of the technical Certification director*.

Yannick LE TALLEC  
 Directrice Certification / *Certification director*

